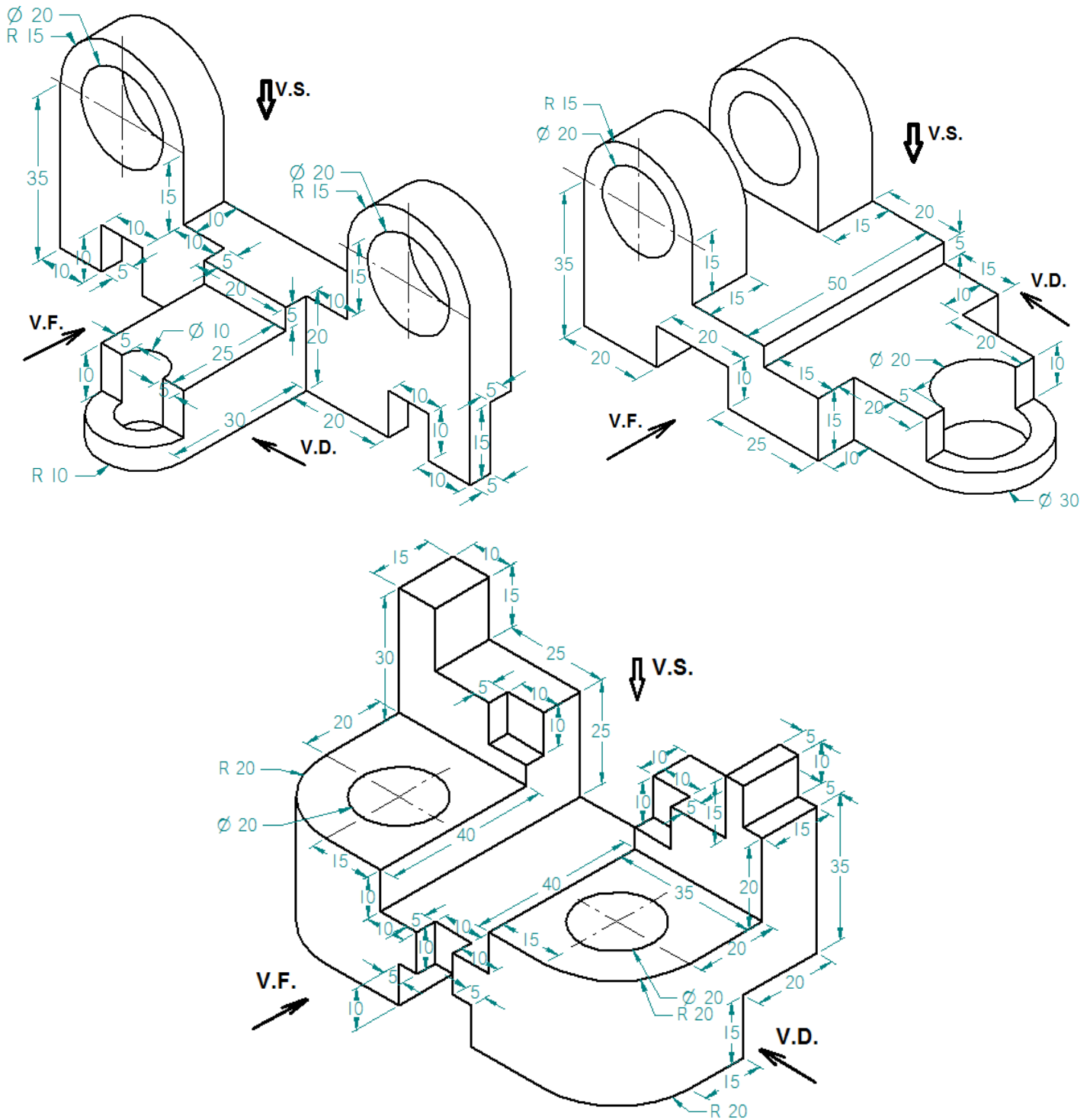


## Expresión Gráfica – Vistas ortogonales – V2.0

**Actividad 1:** Dibuje a mano alzada la vista frontal, vista superior y vista lateral derecha de la figura adjunta en proyección de tercer ángulo. Tome cada espacio entre los puntos siguientes mostrados como 5 milímetros.



**Actividad 2:** complete a mano alzada las vistas frontal, superior y lateral derecha del isométrico adjunto. No hay que medir. Dibuje en forma proporcional.

